



欧式连接器

卓能选型手册 JT-015
TERMINAL BLOCK
欧式连接器



网址: www.zndlj-china.com
邮箱: sales@zndlj-china.com
服务热线: 400 803 2001

上海置恒电气有限公司版权所有 采用环保纸印刷

▲本广告资料由上海置恒电气有限公司企业印刷, 仅用于说明本企业系列产品的的相关信息资料, 本手册只汇编了置恒电气部分代表性产品信息。部分资料正在变更, 升级中或采用更新的生产工艺改进本手册有关内容, 或对本手册的印刷错误及相关资料信息进行必要的改进或更改时, 恕不另行通知。若造成您查阅不便, 敬请来电咨询!



上海置恒电气有限公司是一家专业研发、销售、服务电气连接技术和产品的高新技术企业，致力于为中国企业创造世界领先产品提供专业电气联接方案。公司秉承“以国际电气连接技术标准规范、以客户需求为导向，为中国企业提供专业电气联接方案”的理念，为电力设备行业、电动汽车充电系统、电梯控制系统、新能源发电、轨道交通等领域提供安全、可靠的 系列产品 and 解决方案。

公司成立于2000年，先后在北京、西安、山东、南京、深圳、武汉、宁波、杭州等多个城市设立办事处，建立了以上海为中心覆盖全国的销售网络和完善的售后服务体系，持续为国内上千家企业提供全套专业的电连接综合解决方案。公司通过了ISO9001国际质量体系认证，获批为国家高新技术企业，上海市“专精特新”企业；并荣获上海市先进私营企业，是中国电器工业诚信建设标杆企业，中国电器工业协会继电保护分会理事单位，是中国电力系统自动化行业最大的连接器供应商之一。

自主 系列产品，通过了UL、CE、CQC等多项国内外认证，并拥有多项国家专利，是中国电器工业协会领军品牌，实现了从新产品开发到产品支持再到项目拓展的多重功能及全系列解决方案。

为中国企业创造世界领先产品提供专业电气联接方案是置恒人的梦想与追求，为客户创造价值是我们的经营理念。为了您创造的产品领先世界，置恒人将不断努力，创造、研发出更可靠、更卓越的电气连接产品和解决方案。



目录 | CONTENTS

DIN41612线路板连接器

产品资料

产品技术规范	01
技术资料	02

结构B-双排标准型

J0902 系列-公连接器	03
J0902 系列-母连接器	04

结构B/2-双排短型

J0922 系列-公连接器	05
J0922 系列-母连接器	06

结构Q-双排反型

J0972 系列-公连接器	07
J0972 系列-母连接器	08

结构Q/2-双排短反型

J0927 系列-公连接器	09
J0927 系列-母连接器	10

结构C-三排标准型

J0903 系列-公连接器	11
J0903 系列-母连接器	12

结构C/2-三排短型

J0923 系列-公连接器	13
J0923 系列-母连接器	14

结构C/3-三排迷你型

J0933 系列-公连接器	15
J0933 系列-母连接器	16

结构R-三排反型

J0973 系列-公连接器	17
J0973 系列-母连接器	18

结构R/2-三排短反型

J0928 系列-公连接器	19
J0928 系列-母连接器	20

结构F-三排标准型

J0906 系列-公连接器	21
J0906 系列-母连接器	22

结构F薄-三排标准型

J0906 系列-母连接器	23
---------------------	----

结构H15-三排标准型

J0906 系列-公连接器	24
J0906 系列-母连接器	25

压接式

压接技术	26
------------	----

结构B/2-双排短型

J0922 系列-压接式母连接器	27
------------------------	----

结构C-三排标准型

J0903 系列-压接式公连接器	28
------------------------	----

结构C/2-三排短型

J0923 系列-压接式母连接器	29
------------------------	----

结构C/3-三排迷你型

J0933 系列-压接式母连接器	30
------------------------	----

结构R-三排反型

J0973 系列-压接式公连接器	31
------------------------	----

结构R/2-三排短反型

J0928 系列-压接式公连接器	32
------------------------	----



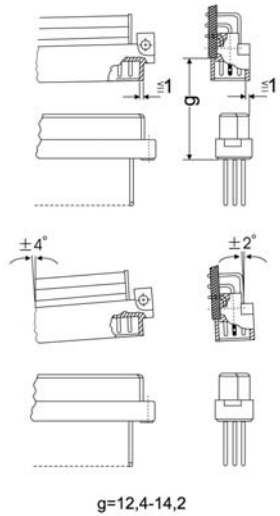
产品技术规范

- DIN连接器是基于DIN标准的需求，其触针有15,16,32,48,64和96针，排针有单排，双排及三排等，根据德国标准接插件使用寿命规定，可将插件分为以下几个质量等级：

性能等级	按照DIN41612第五部分要求
等级 III	50次插拔 无气体测试 目视检查
等级 II	400次插拔 200次插拔在10ppmSO ₂ 气体环境下测试4天 测量接触电阻 200次插拔 目视检查：节点材料无磨损
等级 I	500次插拔 250次插拔在10ppmSO ₂ 气体环境下测试4天 测量接触电阻 250次插拔 目视检查：节点材料无磨损

连接器插拔要求

为确保可靠连接和预防不必要的损失，请参照下列应用图例，该插拔连接器插拔时不应该在通电情况下工作：



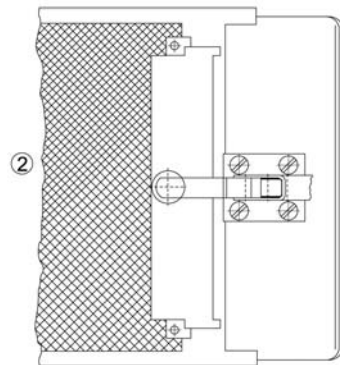
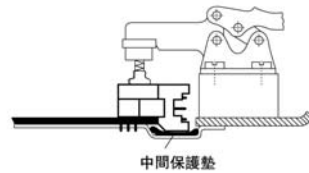
线路上插头部分的焊接

当插头安置在线路板上时，应作保护处理，才能过波峰焊，否则，在焊接过程中会因温度过高而变形，需注意以下几点：

- ①针对样机和少量插头焊接时，需要使用工业胶贴来保护连接器。工业胶贴需盖在连接器底部与线路板的边缘部分，这样可避免焊接时的热气体损坏连接器。
- ②针对成批量焊接时，建议使用自制机架保护盖，可实现快速焊接，保护连接器。
- ③针对样机和少量插头可焊接时，除用胶贴外，还可使用保护帽来代用。



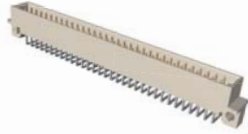
① + ③



DIN41612 焊接式/嵌接式技术资料

类型		DIN信号连接器				DIN功率连接器		
型号		B	B/2	C	C/2	C/3	F	H15
反型		Q	Q/2	R	R/2			
最大针数		64	32	96	48	30	48	15
公母连接器中插脚的行数		ab		abc			zbd	zd
工作温度		-55°C...+125°C					-65°C...+125°C	
最小电气间隙和爬电距离								
接触件与元件之间	爬电距离		1.8mm (0.071 in)			6.0mm (0.236 in)	8mm (0.315 in)	
	电气间隙		1.6mm (0.063 in)			3.5mm (0.138 in)	4.5mm (0.177 in)	
相邻接触件之间	在a排内		爬电距离		1.2mm (0.047 in)	3.0mm (0.118 in)		3.0mm (0.118 in) / 8mm (0.315 in)
	在各排之间 <td colspan="2">爬电距离</td> <td>1.2mm (0.047 in)</td> <td colspan="2">3.0mm (0.118 in)</td> <td>1.6mm (0.063 in) / 4.5mm (0.177 in)</td>		爬电距离		1.2mm (0.047 in)	3.0mm (0.118 in)		1.6mm (0.063 in) / 4.5mm (0.177 in)
每个触点的电流负载容限	at 20°C		1.5A			5.6A	15A	
	at 70°C		1.1A			4.0A	11A	
	at 100°C		0.7A			2.5A	8A	
测试耐压		50Hz, 1分钟						
插针/针孔	Ueff	1000V				1500V	3100V	
触点/地	Ueff	1500V				1500V	3100V	
回路电阻	R	<0.02Ω				<0.015Ω	<0.008Ω	
绝缘电阻	R	>10 ¹² Ω						
依照DIN EN60603-2 规定的机械耐用性要求		等级 I =500插拔次数						
		等级 II =400插拔次数						
		等级 III =50插拔次数						
总插入力和拔出力	F	64pol.<60N				<75N	<90N	
		96pol.<90N						
		32pol.<30N						
		48pol.<45N						
		20pol.<18N						
单脚拔出力	F	>0.15N				>0.2N		
接触方式		双面接触						
绝缘体		根据UL94V-0, PBTP30%GV, 非燃烧型						
表面电镀		接触部位镀金						接触部位镀银

DIN41612 结构B-双排标准型 J0902 系列—公连接器



Din信号连接器 最大2A	1) 插针数		间距		插针排列	
	64		2.54		a,b	
	32		5.08		a,b(2.4.6...)	
	16		5.08		a(2.4.6...)	
端接针长	2) 性能等级	订货号				
3)	II	J0902 164 6921 A	J0902 132 6921 A	J0902 116 6921 A		
	II	J0902 164 6922 A	J0902 132 6922 A	J0902 116 6922 A		
	II	J0902 164 6923 A	J0902 132 6923 A	J0902 116 6923 A		
	II	J0902 164 6924 A	J0902 132 6924 A	J0902 116 6924 A		
	II	J0902 164 6925 A	J0902 132 6925 A	J0902 116 6925 A		
尺寸: mm						
PCB安装孔尺寸						

1)2)如需性能III级品及其他针位布置, 请来电垂询
3)此行对应品为流行产品, 货源充足

DIN41612 结构B-双排标准型 J0902 系列—母连接器



Din信号连接器 最大2A	1) 插针数		间距		插针排列	
	64		2.54		a,b	
	32		5.08		a,b(2.4.6...)	
	16		5.08		a(2.4.6...)	
端接针长	2) 性能等级	订货号				
3)	II	J0902 264 6824 A	J0902 232 6824 A	J0902 216 6824 A		
	II	J0902 264 6825 A	J0902 232 6825 A	J0902 216 6825 A		
	II	J0902 264 6827 A	J0902 232 6827 A	J0902 216 6827 A		
尺寸: mm						
PCB安装孔尺寸						

1)2)如需性能III级品及其他针位布置, 请来电垂询
3)此行对应品为流行产品, 货源充足

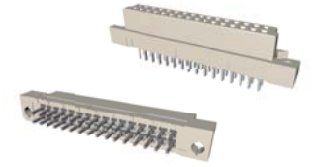
DIN41612 结构B/2-双排短型 J0922 系列—公连接器



Din信号连接器 最大2A	1) 插针数	间距	插针排列	
	32	2.54	a,b	
16	5.08	a,b(2.4.6...)		
端接针长	性能等级	订货号		
2)	II	J0922 132 6921 B	J0922 116 6921 B	
	II	J0922 132 6922 B	J0922 116 6922 B	
	II	J0922 132 6923 B	J0922 116 6923 B	
	II	J0922 132 6924 B	J0922 116 6924 B	
	II	J0922 132 6925 B	J0922 116 6925 B	
尺寸: mm				
PCB安装孔尺寸				

1) 如需其他针位布置请来电垂询
2) 此行对应品为流行产品, 货源充足

DIN41612 结构B/2-双排短型 J0922 系列—母连接器



Din信号连接器 最大2A	1) 插针数	间距	插针排列	
	32	2.54	a,b	
16	5.08	a,b(2.4.6...)		
端接针长	性能等级	订货号		
2)	II	J0922 232 6824 B	J0922 216 6824 B	
	II	J0922 232 6825 B	J0922 216 6825 B	
	II	J0922 232 6827 B	J0922 216 6827 B	
	II	J0922 232 6821 B	J0922 216 6821 B	
	II	J0922 232 6820 B	J0922 216 6820 B	
尺寸: mm				
PCB安装孔尺寸				

1) 如需其他针位布置请来电垂询
2) 此行对应品为流行产品, 货源充足

DIN41612 结构Q-双排反型 J0972 系列—公连接器



Din信号连接器 最大2A	1) 插针数		间距		插针排列	
	64		2.54		a,b	
	32		5.08		a,b(2.4.6...)	
16		5.08		a(2.4.6...)		
端接针长	2) 性能等级	订货号				
3)	II	J0972 164 6902 A	J0972 132 6902 A	J0972 116 6902 A		
	II	J0972 164 6903 A	J0972 132 6903 A	J0972 116 6903 A		
	II	J0972 164 6907 A	J0972 132 6907 A	J0972 116 6907 A		
尺寸: mm						
PCB安装孔尺寸						

1)2)如需性能III级品及其他针位布置, 请来电垂询
3)此行为对应品为流行产品, 货源充足

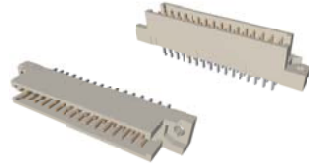
DIN41612 结构Q-双排反型 J0972 系列—母连接器



Din信号连接器 最大2A	1) 插针数		间距		插针排列	
	64		2.54		a,b	
	32		5.08		a,b(2.4.6...)	
16		5.08		a(2.4.6...)		
端接针长	2) 性能等级	订货号				
3)	II	J0972 264 6801 A	J0972 232 6801 A	J0972 216 6801 A		
尺寸: mm						
PCB安装孔尺寸						

1)2)如需性能III级品及其他针位布置, 请来电垂询

DIN41612 结构Q/2-双排短反型 J0927 系列—公连接器



Din信号连接器 最大2A	1) 插针数	间距	插针排列	
	32	2.54	a,b	
16	5.08	a,b(2.4.6...)		
端接针长	2) 性能等级	订货号		
3)	II	J0927 132 6902 A	J0927 116 6902 A	
	II	J0927 132 6903 A	J0927 116 6903 A	
	II	J0927 132 6907 A	J0927 116 6907 A	
尺寸: mm				
PCB安装孔尺寸				

1)2)如需性能III级品及其他针位布置, 请来电垂询
3)此行为应品为流行产品, 货源充足

DIN41612 结构Q/2-双排短反型 J0927 系列—母连接器



Din信号连接器 最大2A	1) 插针数	间距	插针排列	
	32	2.54	a,b	
16	5.08	a,b(2.4.6...)		
端接针长	2) 性能等级	订货号		
3)	II	J0927 232 6801 A	J0927 216 6801 A	
尺寸: mm				
PCB安装孔尺寸				

1)2)如需性能III级品及其他针位布置, 请来电垂询

DIN41612 结构C-三排标准型 J0903 系列—公连接器



Din信号连接器 最大2A	1) 插针数		间距		插针排列	
	96		2.54		a,b,c	
	64		2.54		a,c	
	64		2.54		a,b	
	48		5.08		a,b,c(2.4.6...)	
	32		5.08		a,c(2.4.6...)	
端接针长	性能等级	订货号				
	II	J0903 196 6921 B	J0903 164 6921 B	J0903 164 6931 B	J0903 148 6921 B	J0903 132 6921 B
3)	II	J0903 196 6922 B	J0903 164 6922 B	J0903 164 6932 B	J0903 148 6922 B	J0903 132 6922 B
	II	J0903 196 6923 B	J0903 164 6923 B	J0903 164 6933 B	J0903 148 6923 B	J0903 132 6923 B
	II	J0903 196 6924 B	J0903 164 6924 B	J0903 164 6934 B	J0903 148 6924 B	J0903 132 6924 B
	II	J0903 196 6925 B	J0903 164 6925 B	J0903 164 6935 B	J0903 148 6925 B	J0903 132 6925 B
尺寸: mm						
PCB安装孔尺寸						

1)如需其他针位布置请来电垂询
2)此行为对应品为流行产品, 货源充足

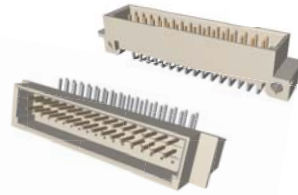
DIN41612 结构C-三排标准型 J0903 系列—母连接器



Din信号连接器 最大2A	1) 插针数		间距		插针排列	
	96		2.54		a,b,c	
	64		2.54		a,c	
	64		2.54		a,b	
	48		5.08		a,b,c(2.4.6...)	
	32		5.08		a,c(2.4.6...)	
端接针长	性能等级	订货号				
	II	J0903 296 6824 B	J0903 264 6824 B	J0903 264 6814 B	J0903 248 6824 B	J0903 232 6824 B
3)	II	J0903 296 6825 B	J0903 264 6825 B	J0903 264 6815 B	J0903 248 6825 B	J0903 232 6825 B
	II	J0903 296 6827 B	J0903 264 6827 B	J0903 264 6817 B	J0903 248 6827 B	J0903 232 6827 B
	II	J0903 296 6821 B	J0903 264 6821 B	J0903 264 6811 B	J0903 248 6821 B	J0903 232 6821 B
	II	J0903 296 6820 B	J0903 264 6820 B	J0903 264 6810 B	J0903 248 6820 B	J0903 232 6825 B
尺寸: mm						
PCB安装孔尺寸						

1)如需其他针位布置请来电垂询
2)此行为对应品为流行产品, 货源充足

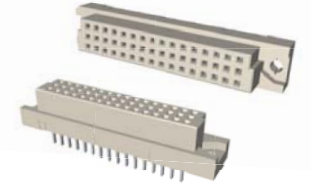
DIN41612 结构C/2-三排短型 J0923 系列—公连接器



Din信号连接器 最大2A	1) 插针数		间距		插针排列	
	48		2.54		a,b,c	
	32		2.54		a,c	
	32		2.54		a,b	
	24		5.08		a,b,c(2.4.6...)	
	16		5.08		a,c(2.4.6...)	
端接针长	性能等级	订货号				
	II	J0923 148 6921 B	J0923 132 6921 B	J0923 132 6931 B	J0923 124 6921 B	J0923 116 6921 B
	II	J0923 148 6922 B	J0923 132 6922 B	J0923 132 6932 B	J0923 124 6922 B	J0923 116 6922 B
	II	J0923 148 6923 B	J0923 132 6923 B	J0923 132 6933 B	J0923 124 6923 B	J0923 116 6923 B
	II	J0923 148 6924 B	J0923 132 6924 B	J0923 132 6934 B	J0923 124 6924 B	J0923 116 6924 B
	II	J0923 148 6925 B	J0923 132 6925 B	J0923 132 6935 B	J0923 124 6925 B	J0923 116 6925 B
尺寸: mm						
PCB安装孔尺寸						

1) 如需其他针位布置请来电垂询
2) 此行对应品为流行产品, 货源充足

DIN41612 结构C/2-三排短型 J0923 系列—母连接器



Din信号连接器 最大2A	1) 插针数		间距		插针排列	
	48		2.54		a,b,c	
	32		2.54		a,c	
	32		2.54		a,b	
	24		5.08		a,b,c(2.4.6...)	
	16		5.08		a,c(2.4.6...)	
端接针长	性能等级	订货号				
	II	J0923 248 6824 B	J0923 232 6824 B	J0923 232 6814 B	J0923 224 6824 B	J0923 216 6824 B
	II	J0923 248 6825 B	J0923 232 6825 B	J0923 232 6815 B	J0923 224 6825 B	J0923 216 6825 B
	II	J0923 248 6827 B	J0923 232 6827 B	J0923 232 6817 B	J0923 224 6827 B	J0923 216 6827 B
	II	J0923 248 6821 B	J0923 232 6821 B	J0923 232 6811 B	J0923 224 6821 B	J0923 216 6821 B
	II	J0923 248 6820 B	J0923 232 6820 B	J0923 232 6810 B	J0923 224 6820 B	J0923 216 6825 B
尺寸: mm						
PCB安装孔尺寸						

1) 如需其他针位布置请来电垂询
2) 此行对应品为流行产品, 货源充足

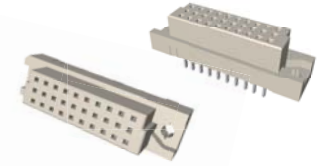
DIN41612 结构C/3-三排迷你型 J0933 系列—公连接器



Din信号连接器 最大2A	1) 插针数	间距	插针排列	
	30	2.54	a,b,c	
20	2.54	a,c		
端接针长	性能等级	订货号		
2)	II	J0933 130 6921 B	J0933 120 6921 B	
	II	J0933 130 6922 B	J0933 120 6922 B	
	II	J0933 130 6923 B	J0933 120 6923 B	
	II	J0933 130 6924 B	J0933 120 6924 B	
	II	J0933 130 6925 B	J0933 120 6925 B	
尺寸: mm				
PCB安装孔尺寸				

1) 如需其他针位布置请来电垂询
2) 此行对应品为流行产品, 货源充足

DIN41612 结构C/3-三排迷你型 J0933 系列—母连接器



Din信号连接器 最大2A	1) 插针数	间距	插针排列	
	30	2.54	a,b,c	
20	2.54	a,c		
端接针长	性能等级	订货号		
2)	II	J0933 230 6824 B	J0933 220 6824 B	
	II	J0933 230 6825 B	J0933 220 6825 B	
	II	J0933 230 6827 B	J0933 220 6827 B	
	II	J0933 230 6821 B	J0933 220 6821 B	
	II	J0933 230 6820 B	J0933 220 6820 B	
尺寸: mm				
PCB安装孔尺寸				

1) 如需其他针位布置请来电垂询
2) 此行对应品为流行产品, 货源充足

DIN41612 结构R-三排反型 J0973 系列—公连接器



Din信号连接器 最大2A	1) 插针数		间距		插针排列	
	96		2.54		a,b,c	
	64		2.54		a,c	
	64		2.54		a,b	
	48		5.08		a,b,c(2.4.6...)	
	32		5.08		a,c(2.4.6...)	
端接针长	性能等级	订货号				
	II	J0973 196 6902 B	J0973 164 6902 B	J0973 164 6912 B	J0973 148 6902 B	J0973 132 6902 B
3)	II	J0973 196 6903 B	J0973 164 6903 B	J0973 164 6913 B	J0973 148 6903 B	J0973 132 6903 B
	II	J0973 196 6907 B	J0973 164 6907 B	J0973 164 6917 B	J0973 148 6907 B	J0973 132 6907 B
	II	J0973 196 6908 B	J0973 164 6908 B	J0973 164 6918 B	J0973 148 6908 B	J0973 132 6908 B
尺寸: mm	 					
PCB安装孔尺寸						

1)如需其他针位布置请来电垂询
2)此行为对应品为流行产品, 货源充足

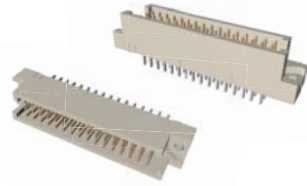
DIN41612 结构R-三排反型 J0973 系列—母连接器



Din信号连接器 最大2A	1) 插针数		间距		插针排列	
	48		2.54		a,b,c	
	32		2.54		a,c	
	32		2.54		a,b	
	24		5.08		a,b,c(2.4.6...)	
	16		5.08		a,c(2.4.6...)	
端接针长	性能等级	订货号				
3)	II	J0973 296 6801 B	J0973 264 6801 B	J0973 264 6811 B	J0973 248 6801 B	J0973 232 6801 B
	II	J0973 296 6802 B	J0973 264 6802 B	J0973 264 6812 B	J0973 248 6802 B	J0973 232 6802 B
尺寸: mm	 					
PCB安装孔尺寸						

1)如需其他针位布置请来电垂询
2)此行为对应品为流行产品, 货源充足

DIN41612 结构R/2-三排短反型 J0928 系列—公连接器



Din信号连接器 最大2A	1) 插针数		间距		插针排列	
	48		2.54		a,b,c	
	32		2.54		a,c	
	32		2.54		a,b	
	24		5.08		a,b,c(2.4.6...)	
	16		5.08		a,c(2.4.6...)	
端接针长	性能等级	订货号				
	II	J0928 148 6902 B	J0928 132 6902 B	J0928 132 6912 B	J0928 124 6902 B	J0928 116 6902 B
3)	II	J0928 148 6903 B	J0928 132 6903 B	J0928 132 6913 B	J0928 124 6903 B	J0928 116 6903 B
	II	J0928 148 6907 B	J0928 132 6907 B	J0928 132 6917 B	J0928 124 6907 B	J0928 116 6907 B
	II	J0928 148 6908 B	J0928 132 6908 B	J0928 132 6918 B	J0928 124 6908 B	J0928 116 6908 B
尺寸: mm						
PCB安装孔尺寸						

1)如需其他针位布置请来电垂询
2)此行为对应品为流行产品, 货源充足

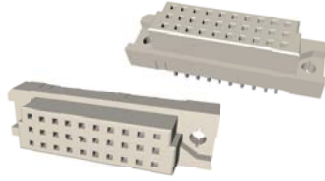
DIN41612 结构R/2-三排短反型 J0928 系列—母连接器



Din信号连接器 最大2A	1) 插针数		间距		插针排列	
	48		2.54		a,b,c	
	32		2.54		a,c	
	32		2.54		a,b	
	24		5.08		a,b,c(2.4.6...)	
	16		5.08		a,c(2.4.6...)	
端接针长	性能等级	订货号				
3)	II	J0928 248 6801 B	J0928 232 6801 B	J0928 232 6811 B	J0928 224 6801 B	J0928 216 6801 B
	II	J0928 248 6802 B	J0928 232 6802 B	J0928 232 6812 B	J0928 224 6802 B	J0928 216 6802 B
尺寸: mm						
PCB安装孔尺寸						

1)如需其他针位布置请来电垂询
2)此行为对应品为流行产品, 货源充足

DIN41612 结构F-三排标准型 J0906 系列—公连接器



Din信号连接器 最大2A	1) 插针数		间距		插针排列		
	48		5.08		d,b,z		
	32		5.08		b,z		
	32		5.08		d,z		
	31+1		5.08		b,z(z32先接通插针)		
46+2		5.08		d,b,z(b2,b32先接通插针)			
端接针长	2) 性能等级		订货号				
3)	II		J0906 148 6901 A	J0906 132 6901 A	J0906 132 6931 A	J0906 132 6921 A	J0906 148 6925 A
尺寸: mm							
PCB安装孔尺寸							

1)2)如需性能III级品及其他针位布置, 请来电垂询
3)此行对应品为流行产品, 货源充足

DIN41612 结构F-三排标准型 J0906 系列—母连接器



Din信号连接器 最大2A	1) 插针数		间距		插针排列	
	48		5.08		d,b,z	
	32		5.08		b,z	
	32		5.08		d,z	
端接针长	2) 性能等级		订货号			
3)	II		J0906 248 6848 A	J0906 232 6848 A	J0906 232 6858 A	
	II		J0906 248 6835 A	J0906 232 6835 A	J0906 232 6845 A	
尺寸: mm						
PCB安装孔尺寸						

1)2)如需性能III级品及其他针位布置, 请来电垂询
3)此行对应品为流行产品, 货源充足

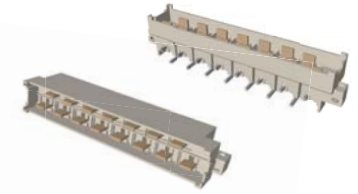
DIN41612 结构F薄-三排标准型 J0906 系列—母连接器



Din信号连接器 最大2A	1) 插针数		间距		插针排列	
	48		5.08		d,b,z	
	32		5.08		b,z	
	32		5.08		d,z	
端接针长		2) 性能等级		订货号		
3)		II		J0906 248 6833 A	J0906 232 6833 A	J0906 232 6893 A
		II		J0906 248 6834 A	J0906 232 6834 A	J0906 232 6894 A
尺寸: mm						
PCB安装孔尺寸						

1) 2) 如需性能III级品及其他针位布置, 请来电垂询
3) 此行对应品为流行产品, 货源充足

DIN41612 结构H15-三排标准型 J0906 系列—公连接器



Din信号连接器 最大2A	1) 插针数		间距		插针排列	
	15		2.54		d,z	
	14+1		2.54		d,z(z32先接通插针)	
	13+2		2.54		d,z (z4+z32先接通插针)	
端接针长		2) 性能等级		订货号		
3)		II		J0906 015 2912 A	J0906 015 2932 A	J0906 015 2921 A
尺寸: mm						
PCB安装孔尺寸						

1) 2) 如需性能III级品及其他针位布置, 请来电垂询

DIN41612 结构H15-三排标准型 J0906 系列—母连接器



压接技术

无焊点连接技术经过几十年的使用证明接触很可靠，今天，它的使用范围包括电工技术和电子技术的所有领域。

电驱动元件特别是连接器的压入特点在于连接插销与印刷电路板通孔的配合。鉴于需要的电气性能可相对于压入区的设计结构独立地实现，机械性能对于各种质地的印刷电路板上的无缺陷处理起决定作用。

压接技术的优点：

- 避免焊接过程中的热集中和与此相关的印刷电路板失效危险。
- 装配好的电路板无需事后清洁。
- 通过使用带长连接销钉的连接器实现附加的绕线连接。
- 对背面转接系统的部分镀金连接销钉进行了完全和有效地处理——不再需要手工焊接。

推荐的印刷电路板孔结构

除热风整平（HAL）印刷电路板表面外，新型的表面也越发重要。由于它们具有不同的机械性能（例如强度和摩擦系统），建议使用下列孔结构。

Din信号连接器 最大2A	1) 插针数	间距	插针排列
	15	2.54	d,z
端接针长	2) 性能等级	订货号	
3)	II	J0906 215 2821 A	
	II	J0906 215 2841 A	
尺寸: mm			
PCB安装孔尺寸			

镀锡印刷电路板 (HAL) 按照EN 60352-5	钻孔直径 \varnothing	1.15±0.025mm
	铜	最小25 μ m
	锡	最大15 μ m
化学镀锡印刷电路板	钻孔直径 \varnothing	1.15±0.025mm
	铜	最小25 μ m
	锡	最大0.8 μ m
镀金/镍印刷电路板	钻孔直径 \varnothing	1.15±0.025mm
	铜	最小25 μ m
	镍	3-7 μ m
镀银印刷电路板	钻孔直径 \varnothing	1.15±0.025mm
	铜	最小25 μ m
	锡	0.1-0.3 μ m
铜OSP印刷电路板	钻孔直径 \varnothing	1.15±0.025mm
	铜	最小25 μ m
	镀通孔直径 \varnothing	1.00-1.10mm

1) 2) 如需性能 III 级品及其他针位布置，请来电垂询

印刷电路板厚度 ≥ 1.6 mm

DIN41612 结构B/2-双排短型 J0922 系列—压接式母连接器



Din信号连接器 最大2A	1) 插针数	间距	插针排列		
	32	2.54	a,b		
16	5.08	a,b(2.4.6...)			
端接针长	性能等级	订货号			
2)	II	J0922 232 6850 B		J0922 216 6850 B	
	II	J0922 232 6851 B		J0922 216 6851 B	
	II	J0922 232 6852 B		J0922 216 6852 B	
尺寸: mm					
PCB安装孔尺寸					

1) 如需其他针位布置请来电垂询
2) 此行对应品为流行产品, 货源充足

DIN41612 结构C-三排标准型 J0903 系列—压接式母连接器



Din信号连接器 最大2A	1) 插针数	间距	插针排列		
	96	2.54	a,b,c		
64	2.54	a,c			
48	5.08	a,b,c(2.4.6...)			
32	5.08	a,c(2.4.6...)			
端接针长	性能等级	订货号			
2)	II	J0903 296 6850 B	J0903 264 6850 B	J0903 248 6850 B	J0903 232 6850 B
	II	J0903 296 6851 B	J0903 264 6851 B	J0903 248 6851 B	J0903 232 6851 B
	II	J0903 296 6852 B	J0903 264 6852 B	J0903 248 6852 B	J0903 232 6852 B
尺寸: mm					
PCB安装孔尺寸					

1) 如需其他针位布置请来电垂询
2) 此行对应品为流行产品, 货源充足

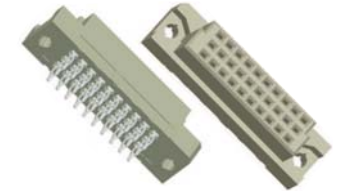
DIN41612 结构C/2-三排短型 J0923 系列—压接式母连接器



Din信号连接器 最大2A	1) 插针数		间距		插针排列	
	48		2.54		a,b,c	
	32		2.54		a,c	
	32		2.54		a,b,c(2.4.6...)	
16		2.54		a,c(2.4.6...)		
端接针长	性能等级	订货号				
	II	J0923 248 6850 B	J0923 232 6850 B	J0923 224 6850 B	J0923 216 6850 B	
³⁾	II	J0923 248 6851 B	J0923 232 6851 B	J0923 224 6851 B	J0923 216 6851 B	
	II	J0923 248 6852 B	J0923 232 6852 B	J0923 224 6852 B	J0923 216 6852 B	
尺寸: mm						
PCB安装孔尺寸						

1)如需其他针位布置请来电垂询
2)此行对应品为流行产品, 货源充足

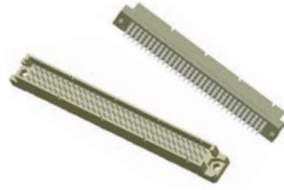
DIN41612 结构C/3-三排迷你型 J0933 系列—压接式母连接器



Din信号连接器 最大2A	1) 插针数		间距		插针排列	
	30		2.54		a,b,c	
	20		2.54		a,c	
端接针长	2) 性能等级	订货号				
	II	J0933 230 6850 B		J0933 220 6850 B		
尺寸: mm						
PCB安装孔尺寸						

1)如需性能III级品及其他针位布置, 请来电垂询

DIN41612 结构R-三排反型 J0973 系列—压接式公连接器



Din信号连接器 最大2A	1) 插针数		间距		插针排列	
	96		2.54		a,b,c	
	64		2.54		a,b	
	64		2.54		a,c	
	48		5.08		a,b,c(2.4.6...)	
	32		5.08		a,c(2.4.6...)	
端接针长	性能等级	订货号				
	II	J0973 196 6904 B	J0973 164 6914 B	J0973 164 6904 B	J0973 148 6904 B	J0973 132 6904 B
3)	II	J0973 196 6985 B	J0973 164 6915 B	J0973 164 6985 B	J0973 148 6985 B	J0973 132 6985 B
尺寸: mm						
PCB安装孔尺寸						

1)如需其他针位布置请来电垂询
2)此行为对应品为流行产品, 货源充足

DIN41612 结构R/2-三排短反型 J0928 系列—压接式公连接器



Din信号连接器 最大2A	1) 插针数		间距		插针排列	
	48		2.54		a,b,c	
	32		2.54		a,b	
	32		2.54		a,c	
	24		5.08		a,b,c(2.4.6...)	
	16		5.08		a,c(2.4.6...)	
端接针长	性能等级	订货号				
	II	J0928 148 6904 B	J0928 132 6914 B	J0928 132 6904 B	J0928 124 6904 B	J0928 116 6904 B
3)	II	J0928 148 6985 B	J0928 132 6915 B	J0928 132 6985 B	J0928 124 6985 B	J0928 116 6985 B
尺寸: mm						
PCB安装孔尺寸						

1)如需其他针位布置请来电垂询
2)此行为对应品为流行产品, 货源充足